

# KORUND®

## ΥΠΕΡΛΕΠΤΗ ΘΕΡΜΟΜΟΝΩΣΗ

**ΕΡΓΟ:** ΘΕΡΜΟΜΟΝΩΣΗ ΔΩΜΑΤΟΣ

**ΤΟΠΟΘΕΣΙΑ:** ΠΕΤΡΟΥΠΟΛΗ - ΑΤΤΙΚΗ

**ΠΕΡΙΓΡΑΦΗ:** Επιφάνεια δώματος επί μωσαϊκού.

Η αποξήλωση του μωσαϊκού για τους ιδιοκτήτες ήταν πολυδάπανη και αναζητούσαν μια πλήρη μόνωση (θερμομόνωση και στεγανοποίηση) χωρίς να δημιουργεί πρόβλημα στις ρύσεις και χωρίς επιπλέον βάρος στην κατασκευή. Η υπέρλεπτη θερμομόνωση **KORUND** έκανε ακριβώς αυτό!

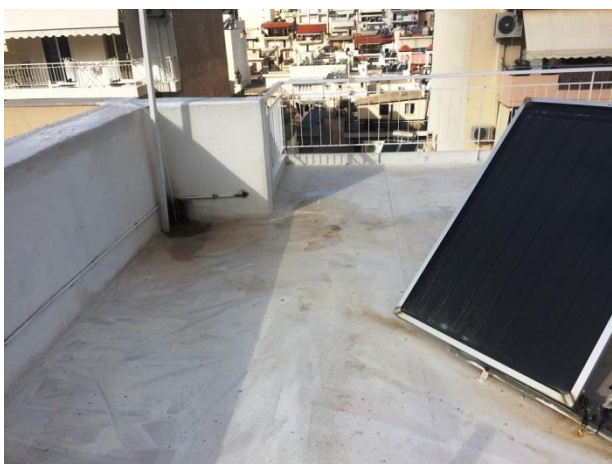
### ΕΚΤΕΛΕΣΗ ΕΡΓΟΥ:

**ΣΤΑΔΙΟ 1:** Καθαρισμός επιφάνειας υποστρώματος

**ΣΤΑΔΙΟ 2:** Διάνοιξη και στοκάρισμα ρωγμών μεγάλου πάχους άνω των 1mm

**ΣΤΑΔΙΟ 3:** Εφαρμογή υπέρλεπτης θερμομόνωσης **KORUND** σε δύο στρώσεις με τελικό πάχος 2,0mm με χρήση airless μηχανήματος **GRACO APX8200**

**ΣΤΑΔΙΟ 4:** Επικάλυψη με ελαστομερές υλικό ακρυλικής βάσης



*Η "λεπτή" προσέγγιση στην εξοικονόμηση ενέργειας*